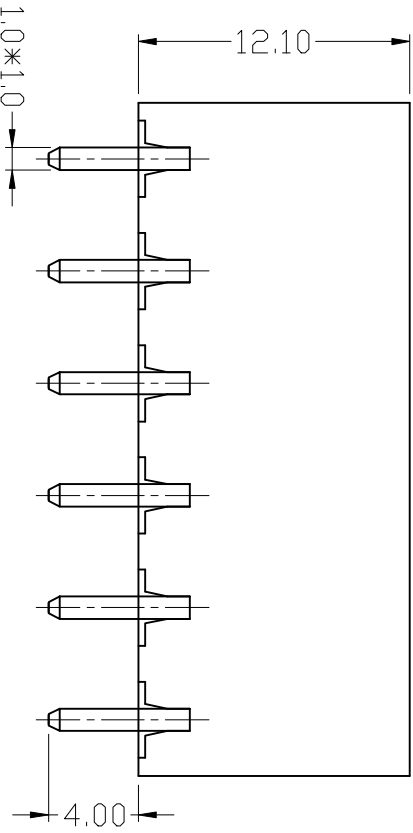
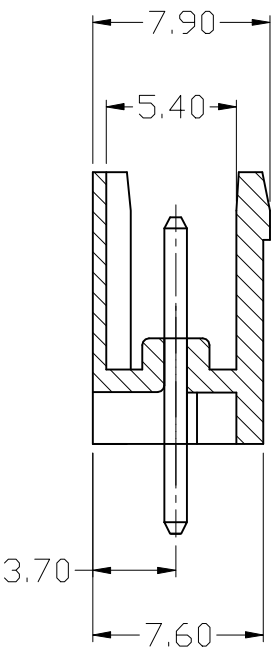
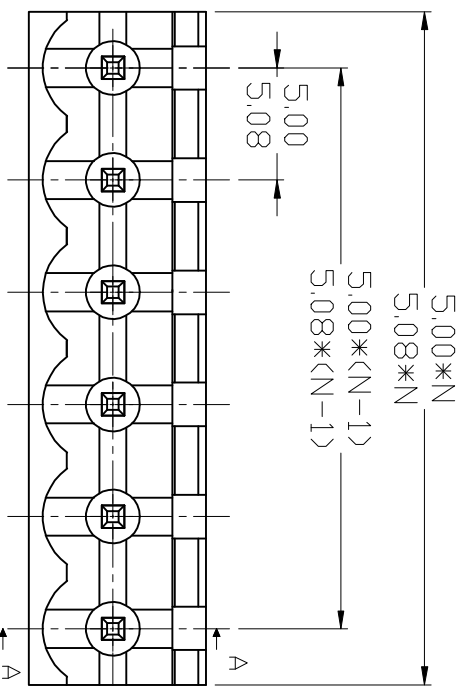


5	6	7	8
编号	修改原因	制图	审核
A			



- 材质及电镀
焊针：黄铜，镀锡
塑件：PA66 UL94V-0
- 电气性能
额定电压：300V
额定电流：15A
接触电阻：20mΩ
绝缘电阻：5000MΩ/1000V
耐电压：AC1500V/1Min
- 机械性能
温度范围：-40°C ~ +105°C
瞬时温度：+250°C 5秒

尺寸公差:	±0,20 .X ±0,15 .X ±0,10 .XX	角度公差:	±2° .X ±1° .X ±0,5° .XX
绘图类型		图页	1\1
比例	1:1	图框	
图框编号			

投影法	第一角	品名	插拔式接线端子 间距: 5,00/5,08mm
单位	mm	纸样尺寸	A4
产品系列	BD2EDGV-5,00/5,08 系列	BAISIDE	

慈溪市佰思德电子有限公司
CIXI BAISIDE ELECTRONIC CO.,LTD